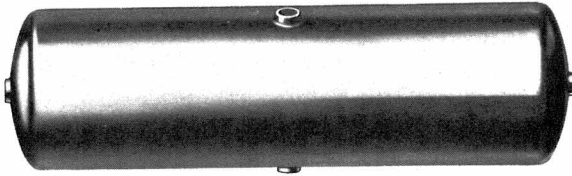
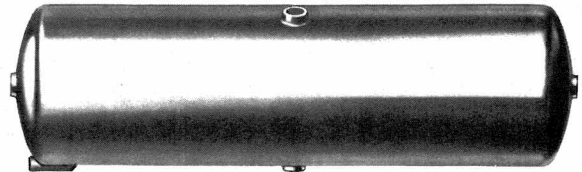


The reservoir serves in the air brake system in two ways: (1) it provides a storage volume of compressed air and, (2) it provides a location in the system where the air, heated by compression may cool, allowing the condensed water vapor to be drained from the system. The volume of the reservoir is in relation to the volume and numbers of chambers and auxiliary devices in the air brake system.

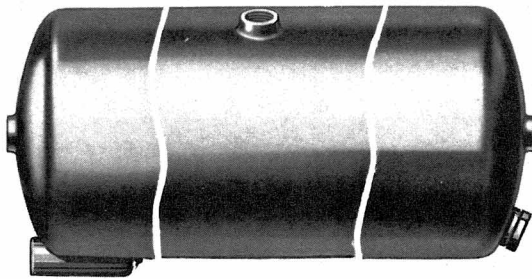
For installation and maintenance information, see Instruction & Service Data Sheet SD-5.



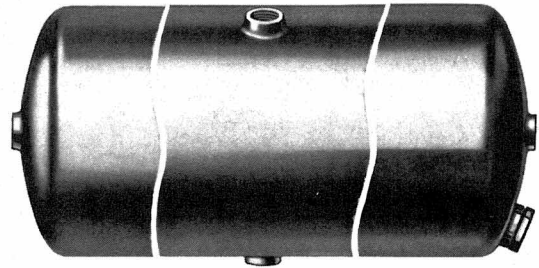
STANDARD & LIGHTWEIGHT



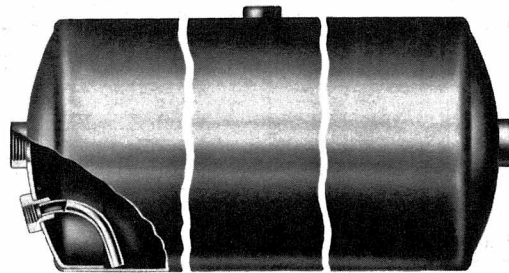
WITH END DRAIN



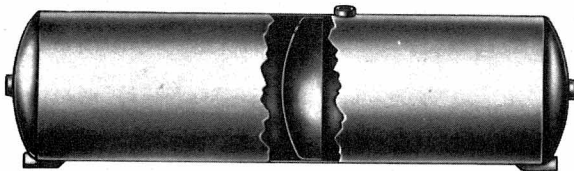
**WITH END DRAIN
AND CLEAN OUT PLUG**



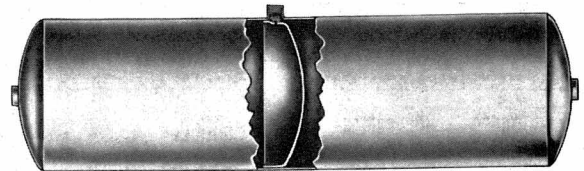
**WITH CLEAN OUT
PLUG**



**WITH SYPHON
DRAIN**

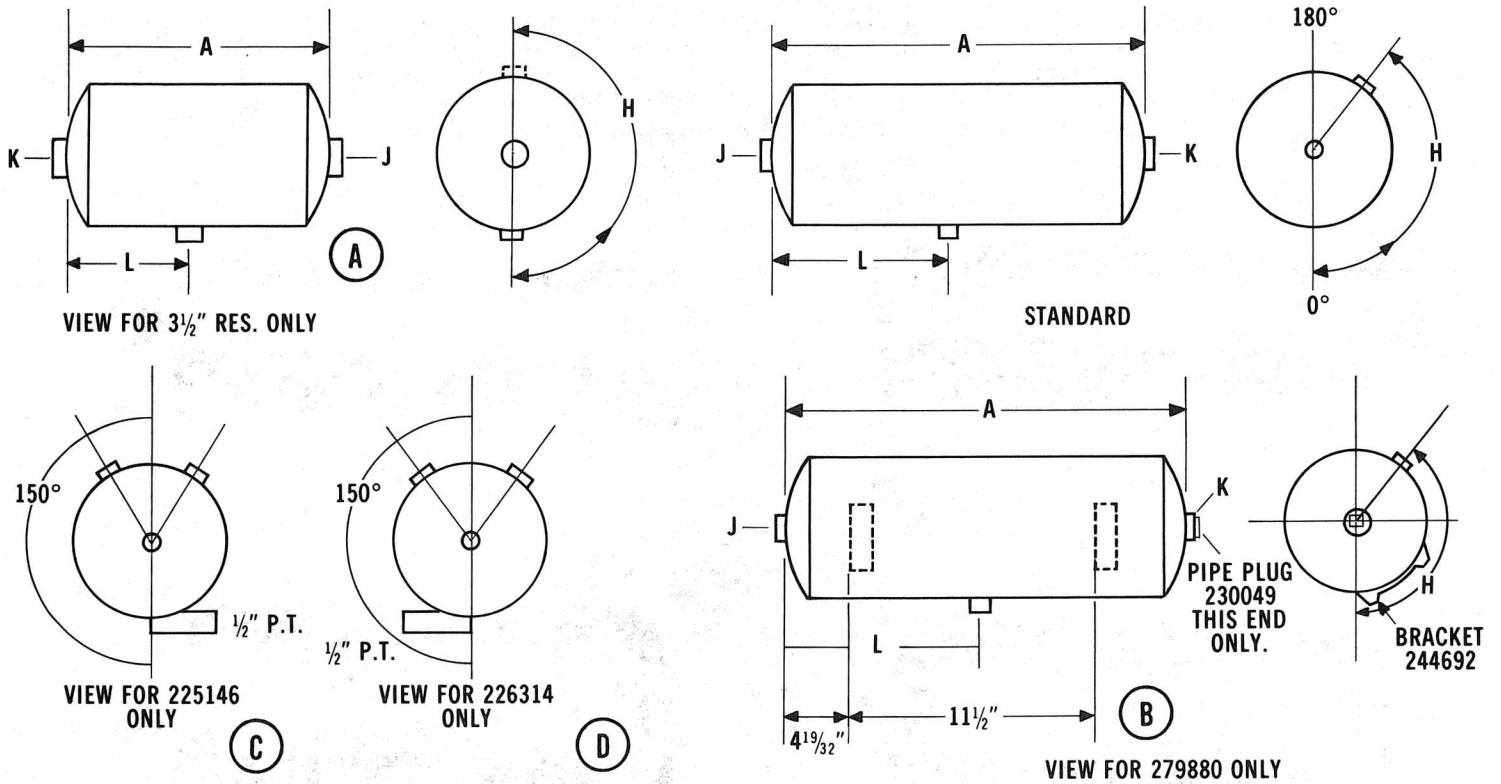


TWO COMPARTMENT



**TWO COMPARTMENT
WITH CHECK VALVE**

STANDARD

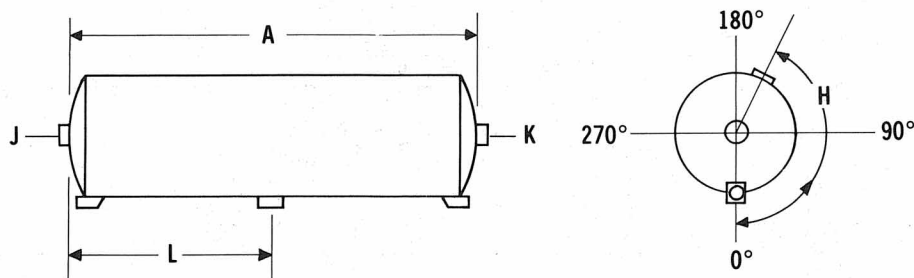


RESERVOIR PC. NO.	SIZE		PIPE THREAD DIMENSIONS & PORT POSITIONS											J		K		MIN. VOLUME (CU. IN.)
	DIAMETER (IN.)	A (IN.)	P.T. SIZE (IN.)	H°	L (IN.)	P.T. SIZE (IN.)	H°	L (IN.)	P.T. SIZE (IN.)	H°	L (IN.)	P.T. SIZE (IN.)	H°	L (IN.)	CENTER P.T. (IN.)	CENTER P.T. (IN.)		
A224999	3 1/2	5.38	1/4	0	3	—	—	—	—	—	—	—	—	—	3/4	3/4	48	
A225775	3 1/2	5.38	1/4	0	3.56	—	—	—	—	—	—	—	—	—	1/4	1/4	48	
A229076	3 1/2	5.38	1/4	0	3	1/4	180	3	—	—	—	—	—	—	3/4	3/4	48	
A225000	3 1/2	10	1/4	0	7.62	—	—	—	—	—	—	—	—	—	3/4	3/4	93	
A225906	3 1/2	10	1/4	0	7.62	—	—	—	—	—	—	—	—	—	1/4	1/4	93	
A279075	3 1/2	10	1/4	270	1.47	3/8	227	1.47	—	—	—	—	—	—	1/4	3/8	93	
A281658	3 1/2	10	1/2	0	7.62	—	—	—	—	—	—	—	—	—	1/2	1/2	93	
275816	7	9.25	1/2	0	4.62	—	—	—	—	—	—	—	—	—	3/4	3/4	288	
282804	7	9.25	1/2	0	4.62	—	—	—	—	—	—	—	—	—	1/2	1/2	288	
227938	7	12	1/4	0	6	3/8	150	6	—	—	—	—	—	—	3/8	3/8	390	
283743	7	12	1/4	0	6	—	—	—	—	—	—	—	—	—	1/4	1/4	390	
276785	7	16.5	1/2	0	8.25	1/2	270	8.25	—	—	—	—	—	—	1/2	1/2	557	
224220	7	18	1/4	0	9	3/8	150	9	—	—	—	—	—	—	1/2	1/2	613	
227783	7	18	1/4	0	9	1/2	150	9	—	—	—	—	—	—	1/2	1/2	613	
287016	7	18	1/4	0	4.5	1/4	150	9	1/2	165	3.5	—	—	—	1/4	1/4	613	
215660	7	24	1/4	0	12	3/8	150	12	—	—	—	—	—	—	3/8	3/8	836	
217849	7	24	1/4	0	12	3/8	150	12	—	—	—	—	—	—	3/4	3/4	836	
222583	7	24	1	0	12	3/4	150	12	—	—	—	—	—	—	3/4	3/4	836	
226911	7	24	1/4	0	12	1/4	90	12	—	—	—	—	—	—	1/4	1/4	836	
227918	7	24	1/4	0	12	3/8	120	12	—	—	—	—	—	—	1/2	1/2	836	
285235	7	24	1/4	0	12	1/4	150	12	—	—	—	—	—	—	1/2	1/2	836	
224026	7	28	3/8	210	14	1/4	0	24	—	—	—	—	—	—	3/8	3/8	984	
224627	7	28	3/8	210	14	1/2	0	24	—	—	—	—	—	—	3/4	3/4	984	
215689	7	36	1/4	0	18	3/8	150	18	—	—	—	—	—	—	3/8	3/8	1281	
217852	7	36	1	0	18	3/8	150	18	—	—	—	—	—	—	3/4	3/4	1281	
282082	7	36	1/4	0	28	—	—	—	—	—	—	—	—	—	1/2	1/2	1281	
280055	8	21	1/4	0	10.5	1/4	150	10.5	—	—	—	—	—	—	1/2	1/2	976	

STANDARD RESERVOIRS (CONT'D.)

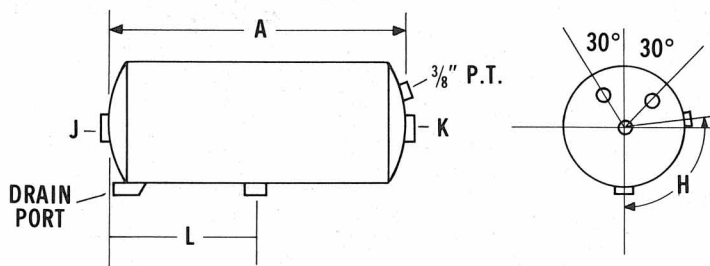
RESERVOIR PC. NO.	SIZE		PIPE THREAD DIMENSIONS & PORT POSITIONS												J	K	MIN. VOLUME (CU. IN.)
	DIAMETER (IN.)	A (IN.)	P.T. SIZE (IN.)	H°	L (IN.)	P.T. SIZE (IN.)	H°	L (IN.)	P.T. SIZE (IN.)	H°	L (IN.)	P.T. SIZE (IN.)	H°	L (IN.)	P.T. CENTER (IN.)	P.T. CENTER (IN.)	
283497	8	23.75	1/4	0	19.12	—	—	—	—	—	—	—	—	—	3/4	1/2	1115
227734	8	25	1/4	0	12.5	3/8	120	12.5	—	—	—	—	—	—	1/2	1/2	1178
215730	8	26	1/4	0	13	3/8	150	13	—	—	—	—	—	—	3/8	3/8	1228
217321	8	26	1/4	0	13	3/8	150	13	—	—	—	—	—	—	3/4	3/4	1228
220006	8	26	1/4	0	13	3/8	165	19	3/8	195	7	—	—	—	3/8	3/8	1228
225837	8	26	1/4	0	13	1/4	150	13	—	—	—	—	—	—	3/8	3/8	1228
226503	8	26	1/4	0	13	1/4	150	13	—	—	—	—	—	—	1/2	1/2	1228
227629	8	26	1/4	0	13	1/2	150	13	—	—	—	—	—	—	1/2	1/2	1228
279209	8	26	1/4	0	13	3/8	135	13	—	—	—	—	—	—	3/4	3/4	1228
228707	8	26	1/4	0	13	3/8	210	13	—	—	—	—	—	—	1/2	1/2	1228
279297	8	26	1/4	0	13	1/2	150	13	1/2	210	13	—	—	—	1/2	1/2	1228
283312	8	26	3/8	0	8.87	1/2	130	13	—	—	—	—	—	—	3/8	3/8	1228
284684	8	26	1/4	0	4.5	1/4	210	4.5	—	—	—	—	—	—	1/4	1/4	1228
225789	8	30.5	1/4	0	15.25	3/8	150	15.25	—	—	—	—	—	—	3/8	3/8	1454
282886	8	30.5	1/4	0	15.25	3/8	210	15.25	—	—	—	—	—	—	1/2	1/2	1454
275101	8	36	1/4	0	18	1/4	195	18	—	—	—	—	—	—	1/2	1/2	1730
285375	8	36	1/4	0	18	—	—	—	—	—	—	—	—	—	1/2	1/2	1730
288339	8	36	1/4	0	18	—	—	—	—	—	—	—	—	—	3/4	1/2	1730
215729	8	41.5	1/4	0	20.75	3/8	150	20.75	—	—	—	—	—	—	3/8	3/8	2007
217858	8	41.5	1/4	0	20.75	3/8	150	20.75	—	—	—	—	—	—	3/4	3/4	2007
282807	8	41.5	1/4	0	20.75	1/4	225	20.75	—	—	—	—	—	—	3/4	3/4	2007
228840	9.5	17.69	3/8	0	8.88	3/8	150	8.88	—	—	—	—	—	—	1/2	1/2	1131
287337	9.5	17.69	—	—	—	—	—	—	—	—	—	—	—	—	3/8	3/8	1131
225369	9.5	19	1/2	0	3.25	3/8	135	9.5	3/8	225	9.5	—	—	—	3/4	3/4	1224
228948	9.5	19	1/2	0	3.25	3/8	135	9.5	3/8	225	9.5	—	—	—	1/2	1/2	1224
283271	9.5	19	1/4	0	8.62	3/8	135	9.5	3/8	225	9.5	—	—	—	3/4	3/4	1224
227566	9.5	21	1/4	0	10.5	—	—	—	—	—	—	—	—	—	1/2	1/2	1365
227901	9.5	21	1/2	0	10.5	1/2	180	10.5	—	—	—	—	—	—	1/2	1/2	1365
226110	9.5	21	1/4	0	10.5	3/4	150	10.5	—	—	—	—	—	—	3/4	3/4	1365
283704	9.5	21	1/4	0	10.5	3/8	150	10.5	3/8	210	10.5	—	—	—	3/4	3/4	1365
B279880	9.5	22	1/4	0	10 5/8	1/2	122	10.25	—	—	—	—	—	—	1/2	1/2	1436
			1 1/4	0	4	3/4	90	8.50	3/8	150	8.50	3/4	150	16.50			
228832	9.5	22	1	90	17.50	—	—	—	—	—	—	—	—	—	3/8	3/8	1649
217897	9.5	27	1/4	0	13.5	3/8	165	19.5	3/8	195	7.5	—	—	—	3/8	3/8	1791
220521	9.5	27	1/4	0	13.5	3/8	165	19.5	3/8	195	7.5	—	—	—	3/4	3/4	1791
221245	9.5	27	1/4	0	13.5	1/4	165	19.5	1/2	195	7.5	—	—	—	3/4	3/4	1791
222146	9.5	27	1 1/4	0	13.5	3/8	150	13.5	—	—	—	—	—	—	3/4	3/4	1791
225193	9.5	27	1/4	0	13.5	3/8	150	13.5	3/8	210	13.5	—	—	—	3/4	3/4	1791
228839	9.5	27	1/2	0	13.5	1/2	180	13.5	—	—	—	—	—	—	1/2	1/2	1791
279210	9.5	27	1/4	0	13.5	3/8	135	7.5	3/8	135	19.5	—	—	—	3/4	3/4	1791
279295	9.5	27	1/4	0	13.5	1/2	150	13.5	1/2	210	13.5	—	—	—	1/2	1/2	1791
281823	9.5	27	1/4	280	16.5	1/2	260	17.12	1/2	300	17.12	—	—	—	1/4	3/8	1791
227296	9.5	27	1 1/4	0	4	3/8	150	11.44	3/8	210	11.44	—	—	—	3/4	1	1791
227144	9.5	34	1/2	0	10	1/4	90	17.00	3/8	0	24	1/2	0	29	3/8	3/8	2286
226189	9.5	36	1/2	0	3.5	3/8	135	18	3/8	210	18	—	—	—	3/4	3/4	2429
279299	9.5	36	1/4	0	18	3/8	150	18	3/8	210	18	—	—	—	1/2	1/2	2429
225125	9.5	41.5	1/4	0	3.5	3/8	150	20.75	3/8	210	20.75	—	—	—	3/4	3/4	2819
280465	9.5	41.5	1/4	0	3.5	3/8	150	20.75	3/8	210	20.75	1/4	0	38	3/4	3/4	2819
C225146	9.5	48	3/8	150	30	3/8	210	30	—	—	—	—	—	—	3/4	3/4	3279
D226314	9.5	48	3/8	150	30	3/8	210	30	—	—	—	—	—	—	3/4	3/4	3279
			1/4	0	4	1/4	180	11.90	1/4	270	11.90	1/2	225	19.80			
286816	10.5	23.80	1/2	225	4	1/4	225	11.90	1/4	0	19.80	—	—	—	1/2	1/2	1892
281821	14	24	1/4	75	12	1/2	225	12	1/2	285	12	—	—	—	3/4	3/4	3310

WITH END DRAIN



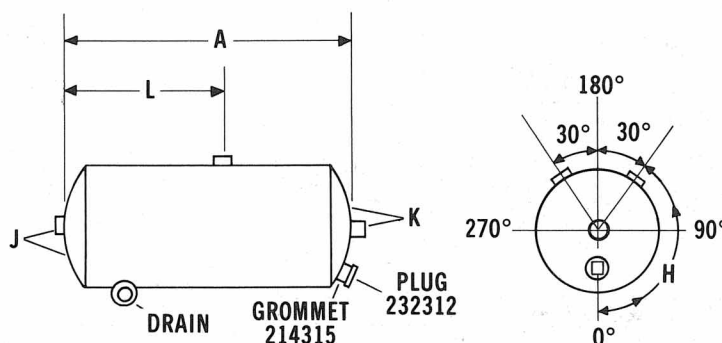
RESERVOIR PC. NO.	SIZE		SHELL FERRULES												J		K		MIN. VOLUME (CU. IN.)
	DIAMETER (IN.)	A (IN.)	P.T. SIZE (IN.)	H°	L (IN.)	P.T. SIZE (IN.)	H°	L (IN.)	P.T. SIZE (IN.)	H°	L (IN.)	P.T. SIZE (IN.)	H°	L (IN.)	CENTER P.T. (IN.)	DRAIN P.T. (IN.)	CENTER P.T. (IN.)	DRAIN P.T. (IN.)	
283496	7	12	1/2	1	6	—	—	—	—	—	—	—	—	—	1/2	1/4	1/2	—	390
285844	7	12	1/4	90	4	1/4	90	8	1/4	270	4	1/4	270	8	1/4	1/4	1/4	—	390
222937	7	24	3/8	150	12	3/8	210	12	—	—	—	—	—	—	3/4	3/8	3/4	—	836
225692	7	24	1/4	150	12	1/4	210	12	—	—	—	—	—	—	3/8	1/4	3/8	—	836
228232	7	24	1/2	90	12	1/2	270	12	—	—	—	—	—	—	1/2	1/4	1/2	—	836
228284	7	24	3/8	135	12	—	—	—	—	—	—	—	—	—	1/2	1/4	1/2	—	836
282164	7	24	3/8	210	12	—	—	—	—	—	—	—	—	—	1/2	1/4	1/2	—	835
282166	7	24	1/2	90	12	1/2	270	12	—	—	—	—	—	—	1/2	1/4	1/2	—	835
282167	7	24	3/8	135	12	—	—	—	—	—	—	—	—	—	1/2	1/4	1/2	—	835
284368	7	24	3/8	210	12	—	—	—	—	—	—	—	—	—	3/8	1/4	3/8	—	835
283464	7	27	1/4	180	2.64	1/4	190	20 3/4	1/2	125	20 3/4	—	—	—	1/2	1/4	3/8	—	947
228066	7	36	3/8	150	18	3/8	210	18	—	—	—	—	—	—	1/2	3/8	1/2	—	1281
223019	8	24	1/2	120	12	1/2	240	12	—	—	—	—	—	—	1/2	3/8	1/2	—	1127
282177	8	24	3/8	120	12	3/8	240	12	—	—	—	—	—	—	3/8	3/8	3/8	—	1127
281686	8	24 1/2	1/4	220	6	3/8	220	7 1/2	1/4	220	21 3/4	3/8	270	21 3/4	3/8	1/4	3/8	—	1152
222939	8	26	3/8	150	13	3/8	210	13	—	—	—	—	—	—	3/4	3/8	3/4	—	1228
223558	8	26	3/8	150	13	3/8	210	13	—	—	—	—	—	—	3/4	1/4	3/4	—	1228
227733	8	26	3/8	150	13	3/8	210	13	—	—	—	—	—	—	1/2	1/4	1/2	—	1228
282175	8	26	3/8	150	13	3/8	210	13	—	—	—	—	—	—	3/4	3/8	3/4	—	1228
282178	8	26	3/8	150	13	3/8	210	13	—	—	—	—	—	—	3/4	1/4	3/4	—	1228
282180	8	26	3/8	150	13	3/8	210	13	—	—	—	—	—	—	3/8	3/8	3/8	—	1228
284167	8	26	1/4	150	13	—	—	—	—	—	—	—	—	—	1/2	1/4	1/2	—	1228
282407	8	27	3/8	79	23.70	1/2	281	19.20	3/8	281	23.70	—	—	—	1/2	—	1/2	1/4	1278
223559	8	41 1/2	3/8	150	20 3/4	3/8	210	20 3/4	—	—	—	—	—	—	3/4	1/4	3/4	—	2007
280984	8	41 1/2	3/8	150	20 3/4	3/8	210	20 3/4	—	—	—	—	—	—	3/4	3/8	3/4	—	2007
282179	8	41 1/2	3/8	150	20 3/4	3/8	210	20 3/4	—	—	—	—	—	—	3/4	1/4	3/4	—	2007
281663	9 1/2	17.69	3/8	90	9 3/4	—	—	—	—	—	—	—	—	—	3/4	—	3/4	3/8	1131
282296	9 1/2	17.69	3/8	270	9 3/4	—	—	—	—	—	—	—	—	—	3/4	3/8	3/4	—	1131
228286	9 1/2	21	3/8	135	10 1/2	—	—	—	—	—	—	—	—	—	1/2	1/4	1/2	—	1365
282200	9 1/2	21	3/8	135	10 1/2	—	—	—	—	—	—	—	—	—	1/2	1/4	1/2	—	1365
287734	9 1/2	22	1/2	135	6	1/2	135	17	1/2	225	6	1/2	225	17	1/2	—	1/2	1/4	1436
282294	9 1/2	25	—	—	—	—	—	—	—	—	—	—	—	—	1/2	3/8	1/2	—	1649
281370	9 1/2	26.88	1/2	180	13.44	—	—	—	—	—	—	—	—	—	3/8	1/4	3/8	—	1782
222941	9 1/2	27	3/8	150	13 1/2	3/8	210	13 1/2	—	—	—	—	—	—	3/4	3/8	3/4	—	1791
223990	9 1/2	27	—	—	—	—	—	—	—	—	—	—	—	—	3/4	—	3/4	3/8	1791
224105	9 1/2	27	3/8	150	13 1/2	3/8	210	13 1/2	—	—	—	—	—	—	3/4	1/4	3/4	—	1791
228498	9 1/2	27	3/8	165	19 1/2	3/8	195	7 1/2	—	—	—	—	—	—	1/2	3/8	1/2	—	1791
275366	9 1/2	27	3/8	150	13 1/2	3/8	210	13 1/2	—	—	—	—	—	—	1/2	1/4	1/2	—	1791
282194	9 1/2	27	3/8	150	13 1/2	3/8	210	13 1/2	—	—	—	—	—	—	3/4	3/8	3/4	—	1791
282195	9 1/2	27	3/8	150	13 1/2	3/8	210	13 1/2	—	—	—	—	—	—	3/4	1/4	3/4	—	1791
282197	9 1/2	27	1/4	210	13 1/2	—	—	—	—	—	—	—	—	—	1/2	1/4	1/2	—	1791
282203	9 1/2	27	3/8	150	13 1/2	3/8	210	13 1/2	—	—	—	—	—	—	1/2	1/4	1/2	—	1791
282293	9 1/2	27	—	—	—	—	—	—	—	—	—	—	—	—	1/2	3/8	1/2	—	1791
282408	9 1/2	27	3/8	79	23 1/2	1/2	281	19	3/8	281	23 1/2	—	—	—	1/2	—	1/2	1/4	1791
283476	9 1/2	27	—	—	—	—	—	—	—	—	—	—	—	—	3/8	1/2	3/8	—	1791
284063	9 1/2	27	1/4	140	13 1/2	1/4	215	4 3/4	1/2	245	4 3/4	1/2	270	4 3/4	3/8	1/4	3/8	—	1791
285592	9 1/2	27	3/8	165	19 1/2	3/8	195	7 1/2	1/4	195	19 1/2	1/4	165	7 1/2	1/2	3/8	1/2	—	1791
286509	9 1/2	27	3/8	180	6	3/8	180	19	3/4	270	13 1/2	—	—	—	3/4	1/4	3/4	—	1791
288228	9 1/2	30	—	—	—	—	—	—	—	—	—	—	—	—	3/4	—	3/4	3/8	1791
285842	9 1/2	34.38	—	—	—	—	—	—	—	—	—	—	—	—	3/4	1/4	3/4	1/4	2003
283313	9 1/2	36	1/2	180	6.19	1/4	180	9.29	1/4	180	24.94	3/8	180	27.93	3/8	1/4	3/8	—	2314
225224	9 1/2	36	3/8	150	18	3/8	210	18	—	—	—	—	—	—	3/4	1/4	3/4	—	2429
227947	9 1/2	36	3/8	150	18	3/8	210	18	—	—	—	—	—	—	1/2	3/8	1/2	—	2429
282196	9 1/2	36	3/8	270	9 3/4	—	—	—	—	—	—	—	—	—	3/4	3/8	3/4	—	2428
282198	9 1/2	36	1/4	210	18	—	—	—	—	—	—	—	—	—	1/2	1/4	1/2	—	2428
286645	9 1/2	37	3/8	150	18 1/2	3/8	210	18 1/2	—	—	—	—	—	—	3/4	1/4	3/4	—	2500
282565	9 1/2	41 1/2	—	—	—	—	—	—	—	—	—	—	—	—	3/8	3/8	3/8	—	2819

LIGHTWEIGHT WITH END DRAIN



RESERVOIR PC. NO.	SIZE		SHELL FERRULE									DRAIN PORT (IN.)	J P.T. (IN.)	K P.T. (IN.)	MIN. VOLUME (CV. IN.)
	DIAMETER (IN.)	A (IN.)	P.T. SIZE (IN.)	H°	L (IN.)	P.T. SIZE (IN.)	H°	L (IN.)	P.T. SIZE (IN.)	H°	L (IN.)				
281521	9½	27	¼	0	7⅞	—	—	—	—	—	—	½	¾	1	1791
283705	9½	27	1¼	0	7⅞	—	—	—	—	—	—	½	¾	1	1791

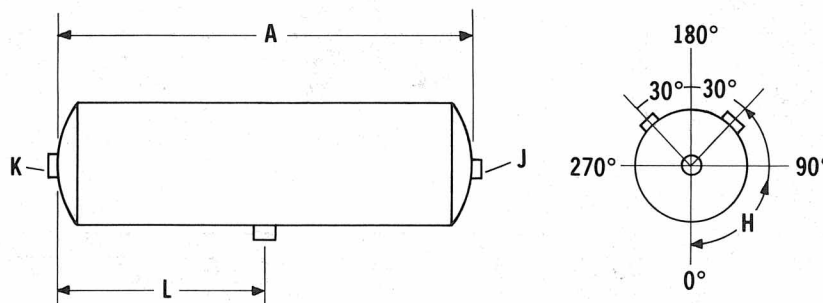
WITH END DRAIN & CLEAN OUT PLUG



RESERVOIR PC. NO.	SIZE		PIPE THREAD DIMENSIONS & PORT POSITIONS										MIN. VOLUME (CU. IN.)
	DIAMETER (IN.)	A (IN.)	P.T. SIZE (IN.)	H°	L (IN.)	P.T. SIZE (IN.)	H°	L (IN.)	J CENTER P.T. (IN.)	DRAIN P.T. (IN.)	K CENTER P.T. (IN.)		
222942	7	24	¾	150	12	—	—	—	¾	¾	¾	836	
286368	9½	30	—	—	—	—	—	—	¾	¼	¾	2003	
223176	9½	36	¾	—	18	—	—	—	¾	½	¾	2429	
A275267	9½	36	¾	—	18	¾	—	—	½	¾	½	2429	

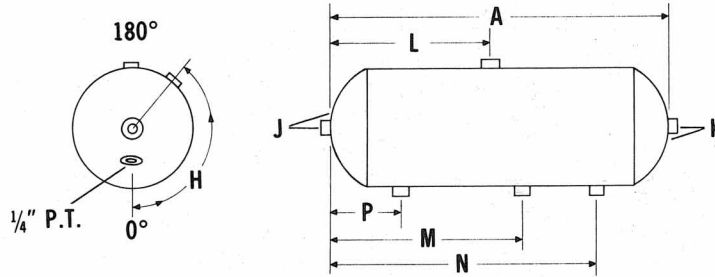
A — THIS RESERVOIR DOES NOT HAVE CLEAN OUT PLUG.

LIGHTWEIGHT



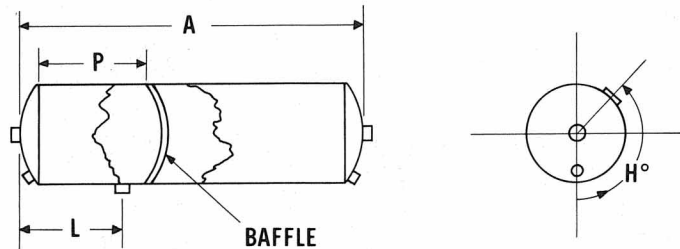
RESERVOIR PC. NO.	SIZE		PIPE THREAD DIMENSIONS — PORT POSITIONS									J P.T. SIZE (IN.)	K P.T. SIZE (IN.)	MIN. VOL. (CU. IN.)
	DIAMETER (IN.)	A (IN.)	P.T. SIZE (IN.)	H°	L (IN.)	P.T. SIZE (IN.)	H°	L (IN.)	P.T. SIZE (IN.)	H°	L (IN.)			
228064	8	24	¼	0	13	½	150	13	—	—	—	½	½	1228
281988	9½	27	1¼	0	3⅞	—	—	—	—	—	—	¾	1	1791

WITH SIPHON DRAIN



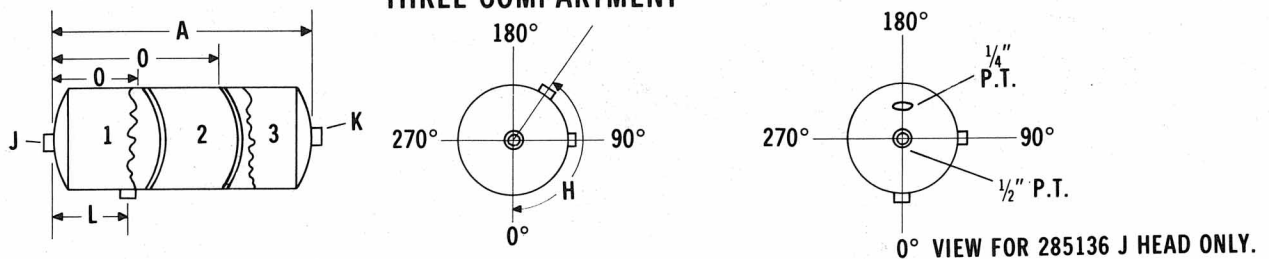
RESERVOIR PC. NO.	SIZE		SHELL FERRULES									J CENTER PORT (IN.)	K CENTER PORT (IN.)	MIN. VOLUME (CU. IN.)	
	DIAMETER (IN.)	A (IN.)	P.T. SIZE (IN.)	H°	L (IN.)	P.T. SIZE (IN.)	H°	L (IN.)	M (IN.)	N (IN.)	P (IN.)				
221392	7	24	3/8	60	12	—	—	—	—	—	—	—	1/4	3/4	836
280983	9 1/2	27	3/8	150	13.50	3/8	210	13.50	—	—	—	—	3/4	3/4	1791
228882	9 1/2	18 7/8	3/4	0	—	3/4	0	—	11 3/4	15 1/4	3 1/4	—	3/8	1/4	1215

TWO COMPARTMENT



RESERVOIR PC. NO.	SIZE		PIPE THREAD & PORT LOCATION																BAFFLE P (IN.)	J		K		MIN. VOLUME (CU. IN.)				
	DIAMETER (IN.)	A (IN.)	P.T. SIZE (IN.)	H°	L (IN.)	P.T. SIZE (IN.)	H°	L (IN.)	P.T. SIZE (IN.)	H°	L (IN.)	P.T. SIZE (IN.)	H°	L (IN.)	P.T. SIZE (IN.)	H°	L (IN.)	CTR. PORT (IN.)		DRAIN PORT (IN.)	CTR. PORT (IN.)	DRAIN PORT (IN.)						
225104	9	17	1/4	0	5	1/2	335	5	1/4	0	12	1/2	335	12	—	—	—	—	—	—	—	—	5.62	3/8	—	3/8	—	763
285871	8	54	3/4	180	3 1/2	3/4	135	3 1/2	1/4	180	6 1/2	3/8	180	9 1/2	3/8	180	12 1/2	3/8	180	15 1/2	23.50	3/8	1/4	3/8	1/4	—	2623	
277513	9 1/2	24	1/2	225	3	1/2	205	6	1/2	205	18	1/2	225	21	—	—	—	—	—	—	—	7.34	1/2	1/4	1/2	1/4	1562	
281402	9 1/2	27	3/8	0	7.09	3/8	165	7.09	3/8	0	19.91	3/8	165	19.91	—	—	—	—	—	—	—	9.53	3/8	—	3/8	—	1775	
285729	9 1/2	27	3/8	0	8.84	3/8	0	18.83	3/8	165	9 1/2	3/8	165	18.50	3/8	195	5 1/2	3/8	195	21 1/2	9.53	1/2	—	1/2	—	1775		

THREE COMPARTMENT



RESERVOIR PC. NO.	SIZE		FERRULE PIPE THREAD DIMENSIONS & LOCATION																BAFFLE		J P.T. (IN.)	K P.T. (IN.)	MIN. VOLUME (CU. IN.)							
	DIAMETER (IN.)	A (IN.)	P.T. SIZE (IN.)	H°	L (IN.)	P.T. SIZE (IN.)	H°	L (IN.)	P.T. SIZE (IN.)	H°	L (IN.)	P.T. SIZE (IN.)	H°	L (IN.)	P.T. SIZE (IN.)	H°	L (IN.)	P.T. SIZE (IN.)	H°	L (IN.)			#1	#2	#3					
285136	9 1/2	17.68	1/4	0	3.22	1/2	225	3.22	1/4	0	8.84	1/2	225	8.84	1/2	270	8.84	1/4	0	14.46	1/2	270	14.46	9.70	4.10	1/4/1/2	1/2	498	381	219
A281950	9 1/2	26	3/8	180	5.10	1/4	90	9.62	1/2	180	13	1/2	270	13	1/4	90	15.88	3/8	180	20.75	—	—	—	12.08	5.83	1/4	1/4	621	427	640
284445	9 1/2	26	3/8	180	3.44	1/4	90	6.00	1/2	180	13	1/2	270	13	1/4	90	19.50	3/8	180	22.56	—	—	—	15.62	2.12	1/4	1/4	358	940	390
285495	11	24	1/4	0	20.50	1/4	0	17.50	1/4	0	9	3/8	120	5.00	3/8	180	20.50	3/8	180	17.50	3/8	210	5.00	18.00	21.00	1/2	—	515	265	265

A — ADD 1/4 PIPE PLUG, 230576 IN CENTER PORT OF K HEAD.

